

NEW NATIONAL THEATRE, TOKYO
2013/2014 SEASON

UNE PETITE MAISON by Nakamura Megumi × Shuto Yasuyuki
Shakespeare THE SONNETS by Nakamura Megumi × Shuto Yasuyuki
DANCE to the Future ~ Second Steps ~
A Woman's House by Onodera Shuji Company Derashinera
DANCE ARCHIVES in Japan

DANCE

新国立劇場 2013/2014シーズン
ダンス公演ラインアップ / セット券のご案内

Photo:Shintaro Shiratori



新国立劇場

NEW
NATIONAL
THEATRE
TOKYO

中劇場

中村恩恵 × 首藤康之

UNE PETITE MAISON by Nakamura Megumi × Shuto Yasuyuki
Shakespeare THE SONNETS by Nakamura Megumi × Shuto Yasuyuki

2011年秋、新国立劇場に初登場した中村恩恵と首藤康之は、シェイクスピアの「ソネット集」に題材を取り、「詩人、ダークレディ、美青年」に加え、「ジュリエット」「オセロ」「シャイロック」など様々な人物像を通して、光と闇の世界を中劇場の舞台に描き出し、絶賛を浴びました。今回はその「Shakespeare THE SONNETS」を再演するBプログラムに加え、Aプログラムでは建築家ル・コルビュジェの創造性に触発され「私たち人間にとっての豊かさ・必要とは、いったい何か?」を見出していく、最新作を上演いたします。

*Bプログラム「Shakespeare THE SONNETS」は北九州、大分での上演を予定。

Aプログラム

「小さな家 UNE PETITE MAISON」

10月4日(金) 7:00 / 5日(土) 3:00

Bプログラム

「Shakespeare THE SONNETS」

10月9日(水) 7:00 / 10日(木) 7:00

構成・演出・出演: 中村恩恵 / 首藤康之
振付: 中村恩恵 音楽: ディルク・P・ハウブリッヒ
照明: 足立 恒 舞台監督: 黒澤一臣

衣裳協力: 株式会社ヨウジヤマモト (Shakespeare THE SONNETS)

【一般発売日】 2013年7月21日(日) 【料金(税込)】 S: 6,300円 / A: 5,250円 / B: 4,200円 / C: 3,150円



2011年「Shakespeare THE SONNETS」 ©鹿摩隆司

小劇場

DANCE to the Future ~Second Steps~

NBJ Choreographic Group

NATIONAL
BALLET
OF JAPAN
New National
Theatre, Tokyo

新国立劇場バレエ団と現代舞踊を融合させる新国立劇場ならではの公演企画。バレエ団の中から振付家を育てるプロジェクト「Choreographic Group」から、作品を一般公開した昨年の「First Steps」を経て、いよいよシーズン公演で振付家デビューを果たす者たちが選ばれます。



12月7日(土) 2:00 / 8日(日) 2:00

監修: デヴィッド・ビントレー
振付・出演: 新国立劇場バレエ団

【一般発売日】 2013年10月14日(月・祝)
【料金(税込)】 A: 5,250円 / B: 3,150円



2012年「Choreographic Group SHOWING First Steps」 ©鹿摩隆司

小野寺修二 カンパニーデラシネラ ある女の家

A Woman's House by Onodera Shuji Company Derashinera

2012年に「カラマーゾフの兄弟」を新国立劇場小劇場で新作上演し、高い評価と観客の圧倒的な支持を得た小野寺修二カンパニーデラシネラ。今回は、カンパニーの新境地を開ききつかけとなった2008年の作品「ある女の家」を、中劇場の空間で改訂上演します。

2014年

1月23日(木) 7:00

24日(金) 7:00

25日(土) 3:00

26日(日) 3:00



©石川 純



2008年「ある女の家」©片岡陽太

構成・振付:小野寺修二

照明:磯野真也

美術:松岡いつみ

衣裳:堂本教子

出演:カンパニーデラシネラ

浅野和之、河内大和、竹内英明、藤田桃子、小野寺修二 ほか

【一般発売日】2013年10月20日(日) 【料金(税込)】A:5,250円/B:3,150円

ダンス・アーカイヴ in JAPAN

—未来への扉— a Door to the Future

DANCE ARCHIVES in Japan

日本の洋舞史100年を振り返るべく、過去の作品と「今」を代表する若手作品を組み合わせ、上演する企画の第一弾。日本独自の創作舞踊のパイオニアたちの作品を復元上演し、日本の洋舞の原点を確認するとともに「今」、そして「未来」を展望します。

2014年

6月7日(土) 3:00 / 8日(日) 3:00

第一部 「日本の太鼓」(1951年) 振付:江口隆哉

第二部 小品集

「ピチカット」(1916年) 振付:伊藤道郎

「食欲をそそる」(1925年) 振付:石井 漢

「白い手袋」(1940年) 振付:石井 漢

「母」(1941年) 振付:高田せい子

「BANBAN」(1950年) 振付:檜 健次

〈タンゴ三題〉「タンゴ」(1927年) 振付:伊藤道郎

「タンゴ」(日本初演1936年) 振付:小森 敏

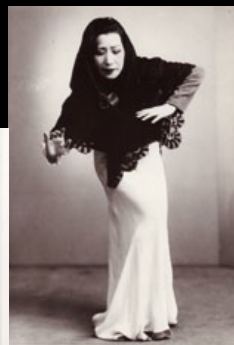
「タンゴ」(1933年) 振付:宮 操子

第三部 「春の祭典」(2008年) 振付:平山素子 / 柳本雅寛

【一般発売日】2014年3月9日(日) 【料金(税込)】A:5,250円/B:3,150円



石井 漢「食欲をそそる」



高田せい子「母」



宮 操子&江口隆哉



2008年「春の祭典」©鹿摩隆司

■ セット内容およびセット料金

2013 / 2014シーズンダンス公演の全5公演をまとめて割引価格にて良席ご購入いただけるお得なセット券です。『中村恩恵×首藤康之 Aプログラム「小さな家」』『中村恩恵×首藤康之 Bプログラム「Shakespeare THE SONNETS」』はS席を、『DANCE to the Future ~Second Steps~』『ある女の家』『ダンス・アーカイヴ in JAPAN』はA席をご用意いたします。日程はお好きなお日にちからお選びください。

■ 正価の場合	28,350円
■ 一般セット	24,800円(正価の約12%OFF)
■ アトレ会員セット(先行受付中[~5/10])	22,340円(正価の約21%OFF)
■ アトレ会員セット(先行受付終了後[5/11~])	23,620円(正価の約17%OFF)

※料金は税込です。 ※セット券価格は正価の合計金額に対して割引をした後、端数を切り捨てています。また、各種割引はセット券価格からの割引金額になります。

■ お申し込み方法

お申し込みは、左ページの「2013/2014シーズンダンスセット券申込書」にご希望のセット、セット数など必要事項をご記入の上、ご郵送ください。

※電話・窓口ではお受けいたしません。

※念のためお申し込み内容の控えをお手元にお備えください。

■ 受付期間

アトレ会員先行受付	2013年4月20日[土]～5月10日[金] 消印有効(チケットのお届けは5月20日[月]頃)
一般先行受付	2013年4月20日[土]～6月5日[水] 消印有効(チケットのお届けは6月28日[金]頃)
一般先着受付	2013年6月6日[木]より先着受付(チケットのお届けは6月28日[金]以降随時)

※2013年5月10日(金)までの会員先行受付期間中のお申し込み分を優先的に受け付けます。あらかじめご了承ください。

※「中村恵×首藤康之」および「DANCE to the Future ～Second Steps～」はバリエーションセット券です。お申し込みを優先的に受け付けています。

※5作品のいずれかの公演が完売、または「中村恵×首藤康之(Aプログラム)」公演が終了した時点で、セット券の販売は終了します。

■ 座席のご指定

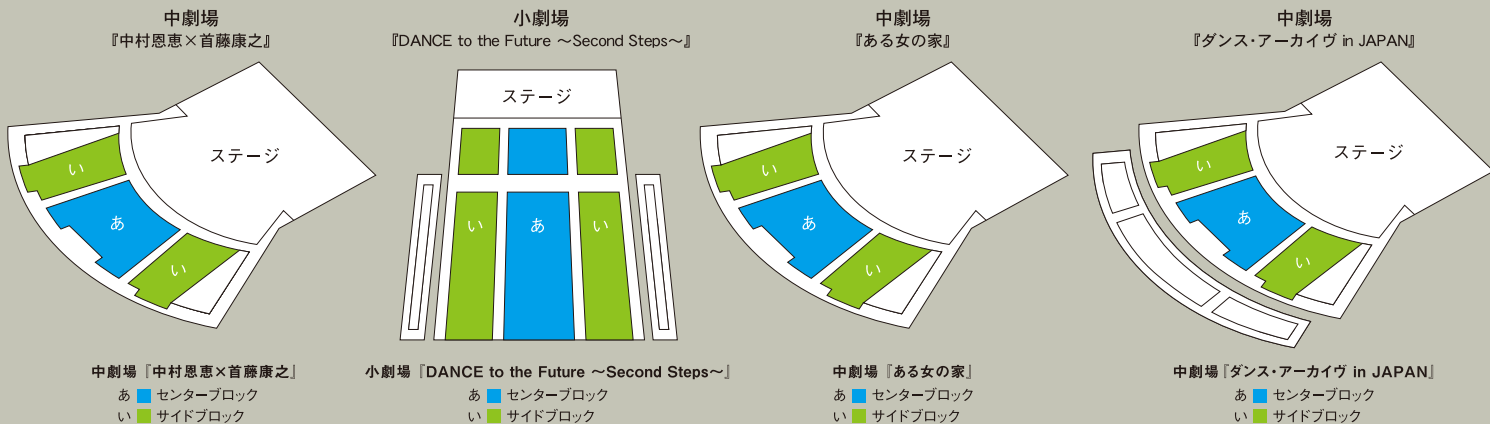
座席はブロックでご指定いただけます。全公演、同じブロックをご用意します。ただし、同じブロック内でも公演によって座席番号が異なります。ご希望の座席ブロックは下記ブロック表を参考に第2希望までご記入ください。

※「DANCE to the Future ～Second Steps～」のみ、「あ」ブロックがご用意できない場合があります。

その場合は、「DANCE to the Future ～Second Steps～」のみ第2希望のブロックをご案内いたします。

※舞台装置等により観づらいつ判断した場合には、前方のお席をご用意しない場合がございます。あらかじめご了承ください。

※詳しい座席表については、決定次第、新国立劇場ホームページ(<http://www.nntt.jac.go.jp/>)に順次掲載いたします。



■ 各種割引のご案内

	割引	添付書類
高齢者(65歳以上)割引	セット券の割引+5%	年齢が証明できる書類のコピー
学生割引	セット券の割引+5%	学生証のコピー
障害者割引(注1)	セット券の割引のみ	障害者手帳のコピー

注1 第一種の障害者手帳をお持ちの方は、お付き添いが必要な場合、お付き添いの方はおひとり様まで無料となります。

注2 各種割引の併用はできません。

■ お支払い方法

原則クレジットカードでのお支払いとなります。現金でのお支払いは承れません。

クレジットカード	支払方法
クラブ・ジ・アトレVISA、クラブ・ジ・アトレVISAゴールド、VISA、MASTER、AMEX、Diners	一括払いのみ
JCB	一括払い または リボルビング払い

※お申し込みの際には必ず合計金額をお確かめの上、お客様のカードご利用限度額がこの金額を満たしていることをご利用のカード会社にご確認ください。お申し込み後のキャンセルや変更はお受けできません。

※銀行振込、郵便振替でのお支払いも可能です。ご希望の方はその旨を余白にご記入ください。お席のご用意ができましたら振込先をご案内いたします。なお振込手数料はお客様ご負担となります。

■ チケットのご郵送

5公演まとめてチケットをご郵送いたします。

なお、抽選の結果どのご希望にも沿えなかった場合はご連絡をさし上げます。

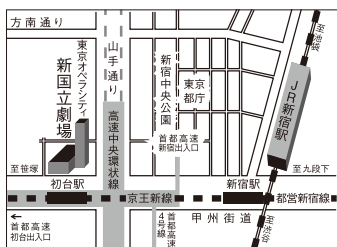
※アトレ会員の方の先行受付分は5月20日頃(先行受付締切後は5月20日以降随時)、一般先行受付分は6月28日頃(先行受付締切後は6月28日以降随時)にご郵送いたします。予定より2～3週間経っても届かない場合はボックスオフィスまでご連絡ください。

※アトレ会員の方は、ご登録の住所以外へのチケットの郵送はできません。住所が変わられた方は住所変更用紙をお送りしますので、新しいご住所のメモ書きをご同封ください。住所変更が完了されたからチケットを郵送いたします。

■ セット券に関するお問い合わせ

新国立劇場ボックスオフィス 03-5352-9999

(午前10:00～午後6:00 年末年始・休館日を除き年中無休)



交通のご案内

●京王新線(都営新宿線乗入)新宿駅1駅、初台駅中央口直結。

KEIO NEW LINE, HATSUDAI STATION(京王線は止まりません。)

●山手通り、甲州街道交差点。首都高速4号線新宿出口・初台出口

劇場地下に駐車場があります。


なお観劇の際は、駐車料金を割引いたします。

(駐車券をお持ちください。)

〒151-0071 東京都渋谷区本町1-1-1 TEL.03-5351-3011(代表)

NEW NATIONAL THEATRE, TOKYO/1-1-1 HON-MACHI, SHIBUYA-KU TOKYO JAPAN

セット券のご購入には、「クラブ・ジ・アトレ」へのご入会がおすすめです。



**セット券申込み+同時入会申込みなら、
会員優先+割引でセット券をお求めいただけます。**

入会方法

セット券のお申し込みと同時に、申込書の「クラブ・ジ・アトレ入会希望」欄にチェックをしていただくだけ。後日入会申込書をお送りいたします。

会員特典

- ① チケット先行販売・会員割引
- ② 情報満載の会報誌「ジ・アトレ」を毎月お届け
- ③ ご利用に応じたポイントによるケネプロ見学などさまざまな特典

カードの種類 クラブ・ジ・アトレVISAカード(年会費3,900円)、クラブ・ジ・アトレVISAゴールド(年会費21,000円)、ハウスカード(年会費3,900円)

入会お申込み・お問い合わせ先

クラブ・ジ・アトレ事務局 03-5352-5666 (午前10:00～午後6:00 土日祝・年末年始休み)
詳しくはこちら → [アトレWebサイト www.atre.jp](http://www.atre.jp)

<注意事項>

・公演中止の場合を除き、チケットの変更・払い戻しはいたしません。

・やむをえない事情により出演者が変更になる場合がございます。

・公演日によっては学生団体を含む大口の団体が入る可能性がございます。

・就学前のお子様のご同伴・ご入場はご遠慮ください。お子様につきましては1人1枚チケットをお求めください。

・壁際、手摺の近く、バルコニーの一部のお座席で、舞台が見えにくい場合がございます。ご了承ください。また、1階席前方のお座席ではダンサーの足元などが見えにくい場合がございますので、ご了承ください。



新国立劇場

最新情報が満載のウェブサイト。是非ご覧ください。

新国立劇場

検索