

OPERA
PALACE

Tokyo
オペラパレス

オペラパレスへようこそ

新国立劇場開場15周年
2012/2013 SEASON OPERA

新制作

ジュゼッペ・ヴェルディ

ナブッコ

2013年 **5/19**(日)2:00 **22**(水)6:30 **25**(土)2:00 **29**(水)2:00 **6/1**(土)2:00 **4**(火)6:30

Nabucco

Giuseppe Verdi

【全4幕/イタリア語上演/字幕付】

台本：テミストクレ・ソレーラ
Libretto by Temistocle Solera
作曲：ジュゼッペ・ヴェルディ
Music by Giuseppe Verdi

指揮：パオロ・カリニャーニ 演出：グラハム・ヴィック 美術・衣裳：ポール・ブラウン 照明：ヴォルフガング・ゲッベル 振付：ロン・ハウエル 舞台監督：斉藤美穂
Conductor: Paolo Carignani Production: Graham Vick Scenery and Costume Design: Paul Brown Lighting Design: Wolfgang Göbbel Choreographer: Ron Howell Stage Manager: Saito Miho
ナブッコ：ルチオ・ガッロ アビガイル：マリアンネ・コルネッティ ザッカーリア：コンスタンティン・ゴルニー
Nabucco: Lucio Gallo Abigaille: Marianne Cornetti Zaccaria: Konstantin Gorny
イズマエール：樋口達哉 フェネーナ：谷口睦美 アンナ：安藤赴美子 アブダッロ：内山信吾 ベルの祭司長：妻屋秀和
Ismaele: Higuchi Tatsuya Fenena: Taniguchi Mutsumi Anna: Ando Fumiko Abdallo: Uchiyama Shingo Gran Sacerdote di Belo: Tsumaya Hidekazuo
合唱指揮：三澤洋史 合唱：新国立劇場合唱団 管弦楽：東京フィルハーモニー交響楽団
Chorus Master: Misawa Hirofumi Chorus: New National Theatre Chorus Orchestra: Tokyo Philharmonic Orchestra
芸術監督：尾高忠明
Artistic Director: Ofaka Tadaaki



新国立劇場

オペラパレス — OPERA PALACE

2012 / 2013 シーズン・特別支援企業グループ

住友化学 TBS TOYOTA ぴあ

シリーズ協賛：Kao

ボックスオフィス

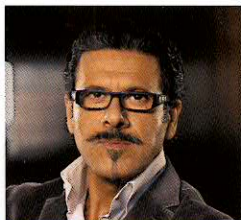
03-5352-9999

<http://www.nntt.jac.go.jp/opera/>

やむを得ない事情により出演者等が変更になる場合がございます。あらかじめご了承ください。



指揮：パオロ・カリニャーニ



ナブッコ：ルチオ・ガット



アビガイッレ：マリアンネ・コルネッティ



ザッカーリア：コンスタンティン・コルニー



イズマエーレ：樋口達哉



演出：グラハム・ヴィック



フェネーナ：谷口睦美



アンナ：安藤壮美子



アダット：内山信吾



ベルの祭司長：妻屋秀和

いよいよ、その全貌が明らかに！ 鬼才ヴィックによる世界でたったひとつの「ナブッコ」

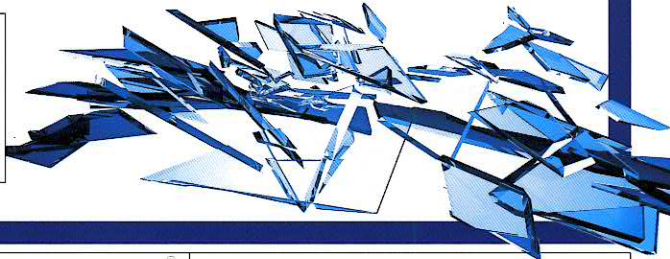
世界的な演出家ヴィックが「オペラにおける芸術形態の可能性を信じています。」と明言！「ナブッコ」の真髄に極限まで迫った、世界でたったひとつの「ナブッコ」が新国立劇場で誕生。この作品が持つ本質に刺激的な演出解釈で迫ります。旧約聖書の「バビロン捕囚」を題材にとった本作品は、初演当時オーストリアの圧政下にあったイタリア人に熱烈に支持され、ヘブライ人が望郷の思いを歌う感動的な合唱曲「ゆけ、わが思いよ、黄金の翼にのって」は、イタリア第二の国歌ともいわれ親しまれています。世界からも注目される公演に、ぜひお立会いください。

現代最強のヴェルディ歌手、 ガット、コルネッティらが集結！

タクトを握るのはイタリアの名匠カリニャーニ。満を持しての新国立劇場初登場となります。タイトルロールは、09年「オテロ」、イアーゴ、11年「椿姫」ジェルモンなどで絶賛を博し、今、脂の乗り切ったガットが初役で挑戦。アビガイッレ役は、ミラノ・スカラ座、メトロポリタン歌劇場などで活躍するコルネッティが3月「アイダ」アムネリスに続き出演、ザッカーリア役はウィーン国立歌劇場でも同役を歌ったロシア人バス、ゴルニーです。今や日本を代表するテノールのひとり樋口達哉がイズマエーレ役で出演するのも注目です。

【あらすじ】バビロニア王ナブッコはエルサレムを侵略しようとしている。ナブッコにはアビガイッレとフェネーナ2人の娘がいるが、アビガイッレはナブッコが奴隷に産ませた娘だった。エルサレムの大祭司ザッカーリアはフェネーナを人質にとっていたが、フェネーナを愛するエルサレム王の甥イズマエーレにより彼女は解放され、バビロニアは勝利を収める。自らを神と宣言したナブッコは稲妻に打たれ正気を失い、王座をアビガイッレに奪われる。アビガイッレは父を幽閉し、ヘブライ人とフェネーナの処刑を命じる。正気を取り戻したナブッコはヘブライの神に許しを乞い、フェネーナを救出、ヘブライ人を解放する。アビガイッレは許しを求めながら自害する。

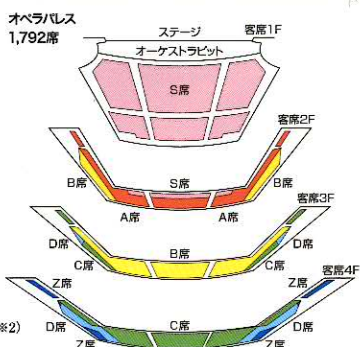
● やむを得ない事情により出演者等が変更になる場合がございます。あらかじめご了承ください。



前売開始
2013年1月19日(土)10:00~
Booking Opens from Sat 19th Jan, 2013 10:00am
ボックスオフィス 03-5352-9999
Webボックスオフィス(PC、携帯共通)
http://pia.jp/nntt/
携帯版ボックスオフィスはこちら→

■ チケット取り扱い
D席のお取り扱いにはボックスオフィスとチケットぴあのみです。
チケットぴあ 0570-02-9999 (Pコード161-898)
インターネット予約 http://pia.jp/t/ (PC&携帯)
イープラス http://eplus.jp/nnttopera/ (PC&携帯)
0570-000-407 (オペレーター受付)
ローンチケット 0570-084-003 (Lコード33727)
http://l-tike.com/classic/nntt/ (PC)
http://l-tike.com/ (PC&携帯)
CNプレイガイド 0570-08-9990
http://www.cnplayguide.com/ (PC&携帯)
東京文化会館TS 03-5685-0650
http://www.t-bunka.jp/ (PC)
JTB・近畿日本ツーリスト・日本旅行・トップツアー はか

- 座席と料金 (税込)
上質のオペラを納得のプライスで。
S席 26,250円
A席 21,000円
B席 14,700円
C席 8,400円
D席 5,250円
Z席 1,500円



※1 発売初日に限り、D席のお申し込みは1人2枚まで。
※2 Z席42席は、公演初日に先かけて全日程各20枚を新国立劇場Webボックスオフィス(PC&携帯)にて抽選販売いたします。抽選販売の残席と22席を公演当日ボックスオフィスにて一般発売。いずれも1人1枚、電話予約不可。
Z席Web抽選販売のスケジュールは以下の通りです。
Z席 WEB抽選受付期間 2013/5/16(木) 11:00-5/17(金) 11:00
Z席 WEB抽選結果発表 2013/5/17(金) 18:00頃
託児室 <キッズルーム「ドレミ」> 各公演一般発売日より受付開始。来場予定日の1週間前までに下記まで電話予約。定員制。■利用料金：3ヶ月~1歳 2,000円 / 2~12歳 1,000円 ■ご予約・お問合せ：(株)小学館集英社プロダクション総合保育事業部 0120-500-315 (土日祝を除く午前10時~午後5時)

■ 公演日程 (ナブッコ) 託児室利用可能日

2013 May/June	5/19 [日]	22 [水]	25 [土]	29 [水]	6/1 [土]	4 [火]
開演時間	2:00	6:30	2:00	2:00	2:00	6:30

- 予定上演時間：約2時間40分(休憩含む)
● 開演は開演の45分前 ● 開演後は入場制限をいたします。
- 割引のご案内
□ 高齢者(65歳以上)、学生、障害者、ジュニア割引がございます。ボックスオフィスにてお申し込みの際に、割引ご利用の旨お知らせください。(高齢者、学生割引はチケットが一部店舗でもご利用いただけます。Webボックスオフィス、他のプレイガイドでは受付できません。それぞれ、年齢を確認できるもの・学生証・障害者手帳が必要になります。)
□ 開演後、S席に残席がある場合、割引価格にて、1回目の休憩よりご入場いただけます。
□ 当日学生割引(50%割引/D席・Z席を除く)：公演当日のみボックスオフィスとチケットが一部店舗で販売。1人1枚、電話予約不可。要学生証。
□ 車椅子をご利用のお客さまはボックスオフィスまでお問い合わせください。
- 備考
□ 就学前のお子様のご同伴・ご入場はご遠慮ください。お子様も1人1枚チケットをお求めください。
□ 壁際、手摺の近く、バルコニー、上層階の一部のお座席で、舞台・字幕が見えにくい場合がございます。ご了承ください。
□ 公演日、席種によっては、お求めにできないことがあります。公演中止の場合を除き、チケットの変更・払い戻しはいたしません。

入会受付中! 新国立劇場友の会「クラブ・ジ・アトレ」チケットの優先予約・割引、会報誌など特典満載!
詳しくはアトレWebサイト www.atre.jp または アトレ事務局 03-5352-5666(平日10:00~18:00 土・日・祝・年末年始休)まで。
■ グループでのお申し込み 10名以上でご観劇の場合は新国立劇場営業部(TEL.03-5352-5745)までお問い合わせください。



交通のご案内
■ 京王新線(都営新線線乗入) 新宿駅より1駅、初台駅中央口直結。
KEIO NEW LINE, HATSUDAI STATION (京王線は止まりません。)
■ 山手通り、甲州街道交差点。首都高速4号線新宿出口・初台出口すぐ。
劇場地下に駐車場があります。ご観劇の際は、駐車料金を割引いたします。
(駐車券をお持ちください。)
〒151-0071 東京都渋谷区本町1-1-1 TEL.03-5351-3011
NEW NATIONAL THEATRE, TOKYO/1-1-1 HON-MACHI, SHIBUYA-KU TOKYO JAPAN

NEW NATIONAL THEATRE TOKYO
最新情報が満載のウェブサイト。是非ご覧ください。
新国立劇場 検索