

OPERA
PALACE

Tokyo
オペラパレス

オペラパレスへようこそ

新国立劇場開場15周年
2012/2013 SEASON OPERA

ガエターノ・ドニゼッティ

【全2幕／イタリア語上演／字幕付】

2013年 **1/31**(木) 7:00 **2/3**(日) 2:00 **6**(水) 7:00 **9**(土) 2:00 **12**(火) 2:00

台本: フェリーチェ・ロマーニ 作曲: ガエターノ・ドニゼッティ Libretto by Felice Romani Music by Gaetano Donizetti

愛の妙薬

指揮: ジュリアン・サレムクール 演出: チェーザレ・リエヴィ
Conductor: Julien Salemkour Production: Cesare Lievi

美術: ルイジ・ペレゴ 衣裳: マリーナ・ルクサルド 照明: 立田雄士 再演演出: 久恒秀典 舞台監督: 村田健輔
Scenery Design: Luigi Perego Costume Design: Marina Luxardo Lighting Design: Takata Yuji Revival Director: Hisatsune Hidenori Stage Manager: Murata Kensuke
アディーナ: ニコル・キャベル ネモリーノ: アントニーノ・シラグーザ ヘルコレ: 成田博之 ドルカマラ: レナート・ジローラミ ジャンネッタ: 九嶋香奈枝
Adina: Nicole Cabell Nemorino: Antonino Siragusa Belcore: Narita Hiroyuki Dulcamara: Renato Giorani Giannetta: Kushima Kanae
合唱指揮: 三澤洋史 合唱: 新国立劇場合唱団 管弦楽: 東京交響楽団 芸術監督: 尾高忠明
Chorus Master: Misawa Hirofumi Chorus: New National Theatre Chorus Orchestra: Tokyo Symphony Orchestra Artistic Director: Otaka Tadaaki



Gaetano Donizetti

L'elisir d'amore

2009/2010シーズン公演より © Saegusa Chikashi



新国立劇場

オペラパレス — OPERA PALACE

シリーズ協賛: Kao

ボックスオフィス

03-5352-9999

<http://www.nntt.jac.go.jp/opera/>

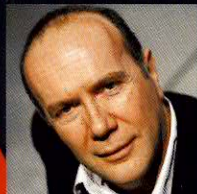
やむを得ない事情により出演者等が
変更になる場合がございます。あらかじめご了承ください。

2012 / 2013 シーズン・特別支援企業グループ

◆ 住友化学 人 TBS TOYOTA ぴあ



指揮
ジュリアン・サラムール



演出
チェ・ザレリエヴィ



アディーナ
ニコル・キャベル



ネモリーノ
アントニーノ・シラゲーザ



ベルコーレ
成田博之



ドゥルカマラー
レナート・ジローラミ



ジャンネッタ
九嶋香奈枝

珠玉のメロディで綴るロマンティック・コメディ

美人で気まぐれなアディーナと、彼女に恋する不器用な青年ネモリーノが偽の惚れ薬「愛の妙薬」によって結ばれるピュアなラブ・コメディ。ベルカント・オペラを代表する作曲家ドニゼッティの代表作で、楽しいストーリーの中に時折流れる哀愁漂う美しいメロディが心に響きます。ネモリーノのアリア「人知れぬ涙」は、テノール屈指の名曲。リエヴィによるプロダクションは、冒頭でアディーナが村人に読み聞かせる「トリスタンとイゾルデ」の巨大な本が舞台装置として登場、本の中の世界に飛び込んだかのような遊び心に満ちたカラフルで美しい舞台です。

世界最高のベルカント・テノール、シラゲーザ出演!

ネモリーノ役に迎えたのは、抜群の美声とテクニックを誇るイタリアの名テノール、シラゲーザ。新国立劇場「セビリアの理髪師」「チェネレントラ」などこれまでに来日も多く、その甘い歌声で多くの聴衆を魅了してきました。アディーナ役は、メトロポリタン歌劇場でも同役を好演し、12年4月には「ドン・ジョヴァンニ」「ドンナ・エルヴィーラ」で新国立劇場に華やかに登場したキャベル。多彩な活躍をみせる成田博之がベルコーレに、芸達者なイタリア人バリトンのジローラミがドゥルカマラーに扮します。指揮はベルリン州立歌劇場で活躍するサラムールです。



【あらすじ】 純朴な農夫ネモリーノは農場主の娘アディーナに夢中。軍曹のベルコーレが彼女を口説くので、ネモリーノも勇気をふるって告白するが相手にされない。そこへインキ業売りのドゥルカマラーが登場、愛の妙薬と称し安物のワインをネモリーノに売りつける。酔っ払ったネモリーノは急に強気になるが、怒ったアディーナはベルコーレと結婚することに。ネモリーノはさらに妙薬を買うお金を得るために軍隊に入隊する。その事に心を打たれたアディーナはネモリーノに愛を告白、二人は結ばれる。

● やむを得ない事情により出演者等が変更になる場合がございます。あらかじめご了承ください。

前売開始
2012年10月13日(土)10:00~
Booking Opens from Sat 13th Oct 2012 10:00am

ボックスオフィス 03-5352-9999

Webボックスオフィス(PC、携帯共通)
http://pia.jp/nntt/

携帯版ボックスオフィスはこちら→

■ チケット取り扱い

D席のお取り扱いにはボックスオフィスとチケットぴあのみです。

チケットぴあ 0570-02-9999 (Pコード161-889)
インターネット予約 http://pia.jp/t/ (PC&携帯)

イープラス http://eplus.jp/nnttopera/ (PC&携帯)

0570-000-407 (オペレーター受付)
ロウンチケット 0570-084-003 (Lコード33724)
http://l-tike.com/classic/nntt/(PC)
http://l-tike.com/(PC&携帯)

CNプレイガイド 0570-08-9990
http://www.cnplayguide.com/(PC&携帯)

東京文化会館TS 03-5685-0650
http://www.t-bunka.jp/(PC)

JTB・近畿日本ツーリスト・日本旅行・トップツアーほか

■ 座席と料金 (税込)

上質のオペラを納得のプライスで。

- S席 23,100円
- A席 18,900円
- B席 12,600円
- C席 7,350円
- D席 4,200円
- Z席 1,500円 (※2)

オペラハウス 1,792席

※1 発売初日に限り、D席のお申し込みは1人2枚まで。
※2 Z席42席は、公演初日に先がけて全日程各20枚を新国立劇場Webボックスオフィス(PC&携帯)にて抽選販売いたします。抽選販売の残席と22席を公演当日ボックスオフィスにて一般発売。いずれも1人1枚、電話予約不可。

Z席Web抽選販売のスケジュールは以下の通りです。

Z席 WEB抽選受付期間 2013/1/29(火) 11:00-1/30(水) 11:00
Z席 WEB抽選結果発表 2013/1/30(水) 18:00頃

託児室 <キッズルーム「ドレミ」> 各公演一般発売日より受付開始。
来場予定日の1週間前までに下記まで電話予約。定員制。■利用料金:3ヶ月~1歳2,000円 / 2~12歳1,000円 ■ご予約・お問合せ:(株)小学館集英社プロダクションHAS(ハス) 総合保有事業部0120-500-315 (土日祝を除く午前10時~午後5時)

■グループでのお申し込み 10名以上でご観劇の場合は新国立劇場営業部 (TEL 03-5352-5745)までお問い合わせください。

■ 公演日程 (愛の妙薬) 託児室利用可能日

2013 Jan/Feb	1/31 [木]	2/3 [日]	6 [水]	9 [土]	12 [火]
開演時間	7:00	2:00	7:00	2:00	2:00

● 予定上演時間:約2時間30分(休憩含む) ● 開演は開演の45分前 ● 開演後は入場制限をいたします。● 2月9日(土)は3階席に学校団体入る予定です。

■ 割引のご案内

- 高齢者(65歳以上)、学生、障害者、ジュニア割引がございます。ボックスオフィスにてお申し込みの際に、割引ご利用の旨お知らせください。(高齢者、学生割引はチケットぴあ一部店舗でもご利用いただけます。Webボックスオフィス、他のプレイガイドでは受付できません。それぞれ年齢を確認できるもの・学生証・障害者手帳が必要になります。)
- 開演後、S席に残席がある場合、割引価格にて、1回目の休憩後よりご観劇いただけます。
- 当日学生割引(50%割引/D席・Z席を除く):公演当日のみボックスオフィスとチケットぴあ一部店舗で販売。1人1枚、電話予約不可。要学生証。
- 車椅子をご利用のお客さまはボックスオフィスまでお問い合わせください。

■ 備考

- 就学前のお子様のご同伴・ご入場はご遠慮ください。お子様も1人1枚チケットをお求めください。
- 壁際、手摺の近く、バルコニー、上層階の一部のお座席で、舞台・字幕が見にくい場合がございます。ご了承ください。
- 公演日、席種によっては、お求めにない場合があります。公演中止の場合を除き、チケットの変更・払い戻しはいたしません。

新国立劇場友の会「クラブ・ジ・アトレ」 ▶ 素敵なプレゼントが当たる 入会キャンペーン 2012年10月1日~2013年1月31日(消印有効)

① 抽選で80名様を「ゲネプロ見学」にご招待 ② もれなく Auffeuer-Pon とプログラム引換券を提供。
キャンペーンの詳細は右記に資料請求ください。 同 クラブ・ジ・アトレ事務局 03-5352-5666 (平日10:00~18:00 土日祝・年末年始休) または www.atre.jp



交通のご案内

- 京王新線(都営新宿線乗入) 新宿駅より1駅、初台駅中央口直結。
KEIO NEW LINE, HATSUDAI STATION (京王線は止まりません。)
- 山手通り、甲州街道交差点。首都高速4号線新宿出口・初台出口すぐ。
劇場地下に駐車場があります。ご観劇の際は、駐車料金を割引いたします。
(駐車券をお持ちください。)

〒151-0071 東京都渋谷区本町1-1-1 TEL 03-5351-3011
NEW NATIONAL THEATRE, TOKYO/1-1-1 HON-MACHI, SHIBUYA-KU TOKYO JAPAN

最新情報が満載のウェブサイト。是非ご覧ください。

新国立劇場 検索