

OPERA
PALACE

Tokyo
オペラパレス

オペラパレスへようこそ

2011/2012 SEASON OPERA

リヒャルト・シュトラウス

【全1幕/ドイツ語上演/字幕付】

サロメ

2011年 **10/9** [日] 3:00 **12** [水] 7:00 **15** [土] 3:00 **19** [水] 3:00 **22** [土] 3:00

原作：オスカー・ワイルド
Original by Oscar Wilde

ドイツ語台本：ヘドヴィッヒ・ラッハマン
German Translation by Hedwig Lachmann

作曲：リヒャルト・シュトラウス
Music by Richard Strauss

指揮：尾高 忠明

Conductor: Otaka Tadaaki

演出：アウグスト・エファーディング

Production: August Everding

美術・衣裳：ヨルク・ツィンマーマン

Scenery and Costume Design: Jörg Zimmermann

再演演出：三浦 安浩

Revival Director: Miura Yasuhiro

舞台監督：大澤 裕

Stage Manager: Osawa Hiroshi

管弦楽：

東京フィルハーモニー交響楽団

Orchestra: Tokyo Philharmonic Orchestra

芸術監督：尾高忠明

Artistic Director: Otaka Tadaaki

やむを得ない事情により

出演者等が変更になる場合がございます。

あらかじめご了承ください。

サロメ：エリカ・ズンネガルド

Salome: Erika Sunnegårdh

ヘロデ：クリスティアン・フランツ

Herodes: Christian Franz

ヘロディアス：ハンナ・シュヴァルツ

Herodias: Hanna Schwarz

ヨハナン：ジョン・ヴェーグナー

Johanaan: John Wegner

ナラポート：望月哲也

Naraboth: Mochizuki Tetsuya

ヘロディアスの小姓：山下牧子

Ein Page der Herodias: Yamashita Makiko

5人のユダヤ人1：大野光彦

5 Juden 1: Ono Mitsuhiro

5人のユダヤ人2：羽山晃生

5 Juden 2: Hayama Kosei

5人のユダヤ人3：加茂下 稔

5 Juden 3: Kamoshita Minoru

5人のユダヤ人4：高橋 淳

5 Juden 4: Takahashi Jun

5人のユダヤ人5：大澤 建

5 Juden 5: Osawa Ken

2人のナザレ人1：大沼 徹

2 Nazarener 1: Onuma Toru

2人のナザレ人2：秋谷直之

2 Nazarener 2: Akiyama Naoyuki

2人の兵士1：志村文彦

2 Soldaten 1: Shimura Fumihiko

2人の兵士2：斉木健詞

2 Soldaten 2: Saiki Kenji

カッパドキア人：岡 昭宏

Ein Cappadocier: Oka Akihiro

奴隷：友利あつ子

Ein Sklave: Tomori Atsuko

Salome

Richard Strauss

2007/2008—2011/2012—Stage Photo: Saegusa Chikashi

NEW
NAT ONAL
THEATRE
TOKYO

新国立劇場

オペラパレス — OPERA PALACE

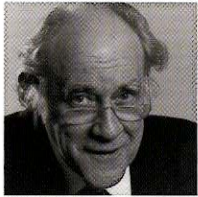
ボックスオフィス

03-5352-9999

<http://www.nntt.jac.go.jp/opera/>



指揮:尾高 忠明



演出:アウグスト・エファァーティグ



サロメ
エリカ・ズンネガルド



ヘロデ
クリスティアン・フランチ



ヘロディアス
ハンナ・シュヴァロフ



ヨハナーン
ジョン・ヴェーグナー



ナラボート
望月 哲也



ヘロディアスの小姓
山下 祐子



5人のユダヤ人 1
大野 光彦



5人のユダヤ人 2
羽山 晃生



5人のユダヤ人 3
加茂 下 稔



5人のユダヤ人 4
高橋 淳



5人のユダヤ人 5
大澤 建



2人のナザレ人 1
大沼 徹



2人のナザレ人 2
秋谷 直之



2人の兵士 1
志村 文彦



2人の兵士 2
青木 健詞



カッパドキア人
岡 昭宏



奴隷
友利 あつ子

衝撃的なR.シュトラウスの傑作

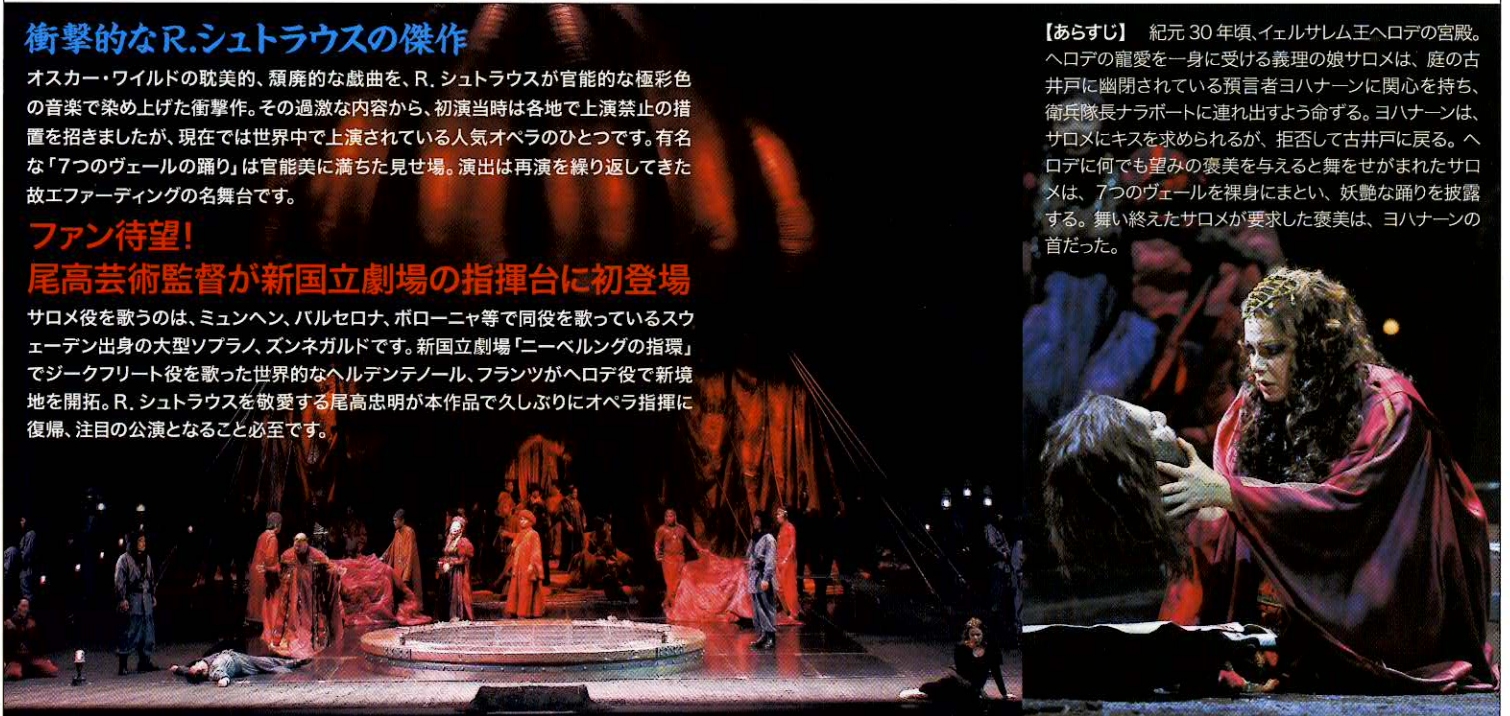
オスカー・ワイルドの耽美的、頹廢的な戯曲を、R.シュトラウスが官能的な極彩色の音楽で染め上げた衝撃作。その過激な内容から、初演当時は各地で上演禁止の措置を招きましたが、現在では世界中で上演されている人気オペラのひとつです。有名な「7つのヴェールの踊り」は官能美に満ちた見せ場。演出は再演を繰り返してきた故エファァーティグの名舞台です。

ファン待望!

尾高芸術監督が新国立劇場の指揮台に初登場

サロメ役を歌うのは、ミュンヘン、バルセロナ、ボローニャ等で同役を歌っているスウェーデン出身の大型ソプラノ、ズンネガルドです。新国立劇場「ニーベルングの指環」でジークフリート役を歌った世界的なヘルデンテノール、フランチがヘロデ役で新境地を開拓。R.シュトラウスを敬愛する尾高忠明が本作品で久しぶりにオペラ指揮に復帰、注目の公演となること必至です。

【あらすじ】 紀元30年頃、イェルサレム王ヘロデの宮殿。ヘロデの寵愛を一身に受ける義理の娘サロメは、庭の古井戸に幽閉されている預言者ヨハナーンに関心を持ち、衛兵隊長ナラボートに連れ出すよう命ずる。ヨハナーンは、サロメにキスを求められるが、拒否して古井戸に戻る。ヘロデに何でも望みの褒美を与えると舞をせがまれたサロメは、7つのヴェールを裸身にまとい、妖艶な踊りを披露する。舞い終えたサロメが要求した褒美は、ヨハナーンの首だった。



●やむを得ない事情により出演者等が変更になる場合がございます。あらかじめご了承ください。

2007/2008シーズン公演より Stage Photo : Saegusa Chikashi

あわせてご覧ください 2012年6月上演予定 演劇「サロメ」中劇場 翻訳:平野啓一郎 演出:宮本亜門 出演:多部未華子 成河 侑子 麻実れい ほか

前売開始
2011年6月12日(日)10:00~
Booking Opens from Sun.12th Jun. 2011 10:00am

ボックスオフィス 03-5352-9999

Webボックスオフィス(PC携帯共通)
http://pia.jp/nntt/



■チケット取り扱い

D席のお取り扱いにはボックスオフィスとチケットぴあのみです。

チケットぴあ 0570-02-9999 (Pコード 130-220)
インターネット予約 http://pia.jp/t (PC&携帯)

イープラス http://eplus.jp/ (PC&携帯)

CNプレイガイド 0570-08-9990
http://www.cnplayguide.com/ (PC&携帯)

ローソンチケット 0570-000-407 (Lコード 32011)
http://l-tike.com/ (PC&携帯)

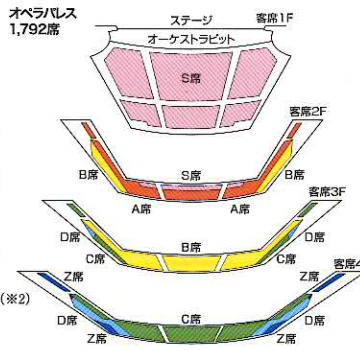
東京文化会館TBS 03-5685-0650
http://www.t-bunka.jp/ (PC)

JTB・近畿日本ツーリスト・日本旅行・トップツアー ほか

■座席と料金(税込)

上質のオペラを
納得のプライスで。

- S席 21,000円
- A席 15,750円
- B席 10,500円
- C席 6,300円
- D席 3,150円(※2)
- Z席 1,500円



※1 発売初日に限り、D席のお申し込みは1人2枚まで。

※2 Z席42席は、公演初日に先がけて全日程各20枚を新国立劇場Webボックスオフィス(PC&携帯)にて抽選販売いたします。抽選販売の残席と22席を公演当日ボックスオフィスにて一般発売。いずれも1人1枚、電話予約不可。

「サロメ」Z席Web抽選販売のスケジュールは以下の通りです。

Z席 WEB抽選受付期間 2011/10/6(木)11:00-10/7(金)11:00
Z席 WEB抽選結果発表 2011/10/7(金)18:00頃

託児室 <キッズルーム「ドレミ」> 各公演一般発売日より受付開始。
米場予定日の1週間前までに下記まで電話予約。定員制。■利用料金:0~1歳2,000円 / 2~12歳 1,000円 ■ご予約・お問合せ: 練小学館集英社プロダクションH&S総合保育事業部 0120-500-315 (土日祝を除く午前10時~午後5時)

■グループでのお申し込み 10名以上でご観劇の場合は新国立劇場営業部(TEL 03-5352-5745)までお問い合わせ下さい。

■公演日程(サロメ)

託児室利用可能日

2011 Oct	10/9 (日)	12 (木)	15 (土)	19 (水)	22 (土)
開演時間	3:00	7:00	3:00	3:00	3:00
		託児室利用可能	託児室利用可能		託児室利用可能

●予定上演時間:約1時間40分

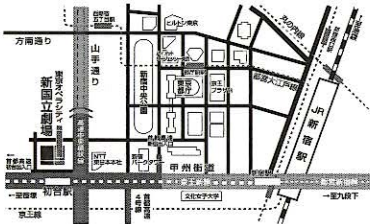
●開場は開演の45分前です。●開演後は入場制限をいたします。本公演は1幕のため、休憩がございません。開演時間に遅れますと、ご入場いただけない場合がございますので、余裕を持ってご来場ください。

■割引のご案内

- 高齢者(65歳以上)、学生、障害者、ジュニア割引がご利用いただけます。ボックスオフィスにてお申し込みの際に、割引ご利用の旨をお知らせください。(高齢者、学生割引はチケットぴあ一部店舗でもご利用いただけます。他のプレイガイドでは受付できません。それぞれ、年齢を確認できるもの・学生証・障害者手帳が必要になります。)
- 当日学生割引(50%割引)/D席・Z席を除く:公演当日のみボックスオフィスとチケットぴあ一部店舗で販売。1人1枚、電話予約不可。要学生証。
- 車椅子をご利用のお客さまはボックスオフィスまでお問い合わせください。

■備考

- 就学前のお子様のご同伴:ご入場はご遠慮ください。お子様も1人1枚チケットをお求めください。
- 壁障、手摺の近く、バルコニー、上層階の一部のお座席で、舞台・字幕が見えにくい場合がございます。ご了承ください。
- 公演日、席種によっては、お求めにできないことがあります。公演中止の場合を除き、チケットの変更・払い戻しはいたしません。



- 京王新線(都営新宿線乗入)新宿駅より1駅、初台駅中央口直結。KEIO NEW LINE, HATSUDAI STATION (京王線は止まりません。)
- 山手通り、甲州街道交差点。首都高速4号線新宿出口・初台出口すぐ。劇場地下に駐車場があります。ご観劇の際は、駐車料金を割引いたします。(駐車券をお持ちください。)

〒151-0071 東京都渋谷区本町1-1-1 TEL.03-5351-3011
NEW NATIONAL THEATRE, TOKYO/1-1-1 HON-MACHI, SHIBUYA-KU TOKYO JAPAN



最新情報が満載のウェブサイト。是非ご覧ください。

新国立劇場 検索