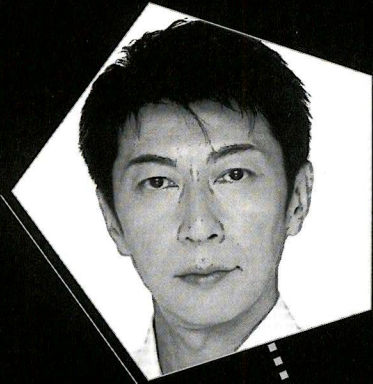




平成23年度(第66回)
文化庁芸術祭協賛公演

新国立劇場 2011/2012 シーズン ダンス
NEW NATIONAL THEATRE, TOKYO 2011/2012 SEASON Dance

Bプログラム



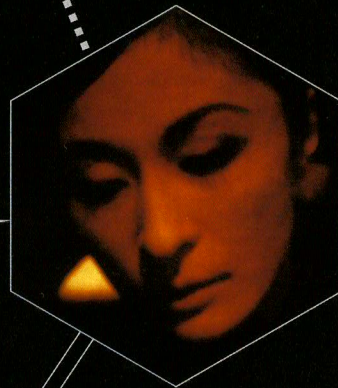
篠井英介



近藤良平



佐藤洋介



加賀谷 香



柳本雅寛

加賀谷 香

エゴイズム

女の「正義」。

男の「正義」。

そして…。

2011.11.25(金) 7:00

26(土) 3:00

27(日) 3:00

チケット料金(税込) : A席 5,250円 / B席 3,150円

新国立劇場ボックスオフィス 03-5352-9999

<http://www.nntt.jac.go.jp/dance/>

近松の ANCE 題

Chikamatsu
DANCE



新国立劇場

小劇場 THE PIT

世界に誇る劇場芸術の長い歴史を持ち、
数々の世界無形文化遺産を有する日本。

中でも、江戸時代に活躍した人形浄瑠璃や歌舞伎の作者・近松門左衛門は、
『曾根崎心中』『女殺油地獄』など現代にも通じる優れた戯曲を数多く生みだし、
今でもオペラや映画など様々な形でも繰り返し上演され、人々に親しまれています。

その「近松門左衛門」を共通テーマに、今回はダンスで表現します。

近松に挑むのは、新国立劇場に待望の初登場となるカンパニー、

アルテ イソレラと加賀谷 香 Dance-SHAN。

2つのプログラムでお贈りする、誰も見たことのない

新たなCHIKAMATSUの世界にどうぞご期待ください!

近松門左衛門のARTE Y SOLERA 式題

CHIKAMATSU
DANCE

A フラメンコ
FLAMENCO

PROGRAM

A プログラム

鍵田真由美 × 佐藤浩希 ARTE Y SOLERA 「女殺油地獄」

Kagita Mayumi & Sato Hiroki ARTE Y SOLERA
Onna Goroshi Abura no Jigoku

小劇場 5回公演

2011.11/17(木)7:00 18(金)7:00 19(土)3:00 20(日)3:00 21(月)3:00

2001年文化庁芸術祭優秀賞に輝いた『FLAMENCO 曾根崎心中』に続き、
二作目となる近松門左衛門作品の創作フラメンコを上演します。放蕩の末、金
目当てに油屋の女房を惨殺する主人公・河内屋与兵衛を演じるのは、なんと女
性の鍵田真由美。今までにない『女殺油地獄』の世界に注目が集まります。

鍵田真由美&佐藤浩希 Kagita Mayumi & Sato Hiroki

2004年芸術祭大賞。フラメンコの殿堂「フェスティバル・デ・ヘレス」に招かれるなど、スペイン
においても高く評価されている。アルテイソレラ主宰。

1998年の舞踊団結成以来、全作品の演出・振付を佐藤浩希が担当。代表作『FLAMENCO
曾根崎心中』は10年にわたり再演を継続中。一方、伝統的なフラメンコに対しても愛情、造詣
ともに深く、スペイン・ヘレスにも拠点を持つ。

アルテイソレラ HP <http://www.arte-y-solera.com>



鍵田真由美

photo Miguel Angel Gonzalez

佐藤浩希

photo川島浩之

スタッフ・キャスト

構成・演出・振付：佐藤浩希

音楽：ホセ・ガルベス

美術：前田 剛

照明：北内隆志

音響：吉澤 真

衣裳：大野典子

出演：鍵田真由美

東 陽子 工藤朋子 権 弓美 佐藤浩希 柴崎沙里

末木三四郎 矢野吉峰

演奏：ホセ・ガルベス (カンテ[歌]、ギター)

フェルナンド・ソト (カンテ[歌])

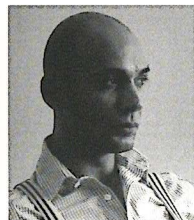
アナ・デ・ロス・レジェス (カンテ[歌])

マレーナ・イーホ (ギター)

斎藤 誠 (ギター)



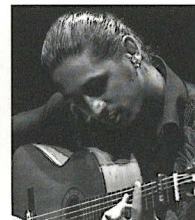
ホセ・ガルベス



フェルナンド・ソト



アナ・デ・ロス・レジェス



マレーナ・イーホ



斎藤 誠



加賀谷 香 Dance-SHAN 「エゴイズム」

Kagaya Kaori Dance-SHAN Egoism

小劇場 3回公演
2011.11/25(金)7:00 26(土)3:00 27(日)3:00

生の人間を鋭く描き出す近松の「世話物(一般庶民の義理人情や恋愛を描いた作品)」の世界を背景に、絡み合い、解け合う男と女——。ダンサー・振付家として新国立劇場に登場する度に高い評価を得ている加賀谷香が、演劇界・舞踊界で活躍する4名の魅力的な男性出演者を相手役に迎えて、男と女が貫く「エゴイズムの正義」をダンスと音楽、語りで描き出します。

加賀谷 香 Kagaya Kaori
内面の空間が広がる存在感あるダンサーとして国内外で評価が高く、ジャンルを超えた数々の作品にメインダンサーとして出演、海外公演にも多数参加している。全国舞踊コンクール第1位、文部大臣奨励賞など、コンクールでの受賞多数。加賀谷香Dance-SHANを主宰し創作の分野でも活躍。新国立劇場では、2003年森山開次との共作『弱法師』に続き、08年にはソノ・ダンス『パレードの馬』を発表。圧倒的な存在感と美しいダンスを見せ、その成果により第27回江口隆哉賞を受賞した。
加賀谷 香 Dance-SHAN オフィシャルウェブサイト <http://www.dance-shan.com>

スタッフ・キャスト
演出・振付・出演：加賀谷 香
出演：近藤良平 篠井英介 佐藤洋介 柳本雅寛 (五十音順)
ヴァイオリン演奏：太田恵資
音楽：笠松泰洋
照明：杉浦弘行
振付協力：二見一幸
音響：河田康雄
衣裳・ロブドキモノ：若槻せつ子/清水典子



photo 大洞博靖



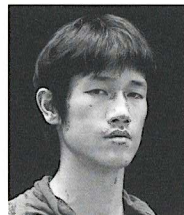
加賀谷 香



近藤良平



篠井英介



佐藤洋介



柳本雅寛



太田恵資

photo 大洞博靖

※やむを得ない事情により出演者等が変更になる場合がございます。あらかじめご了承ください。

〈A・Bプログラム〉舞台監督：柴崎 大 アーティストティック・コンサルタント：デヴィッド・ピントレー

公演日程 小劇場

Aプログラム					
2011年 11月 November	17(木) Thu	18(金) Fri	19(土) Sat	20(日) Sun	21(月) Mon
開演時間	7:00	7:00	3:00	3:00	3:00
Bプログラム					
2011年 11月 November	25(金) Fri	26(土) Sat	27(日) Sun		
開演時間	7:00	3:00	3:00		

開場は開演の30分前です。開演後のご入場は制限させていただきます。途中の休憩はございません。

座席と料金(税込)

A席= 5,250円
B席= 3,150円
Z席= 1,500円
※Z席は、公演当日ボックスオフィスにて一般発売。いずれも1人1枚、電話予約不可。
*当日学生割引(50%割引/Z席除く)：公演当日のみボックスオフィスとチケットぴあ一部店舗で販売。1人1枚。電話予約不可。要学生証。

割引のご案内

◆ジュニア割引、学生割引、高齢者割引(65歳以上)、障害者割引がございます。ボックスオフィスにてお申し込みの際に、割引をご利用の旨お知らせください。(学生、高齢者割引は、チケットぴあ一部店舗でもご利用いただけます。Webボックスオフィス・他のプレイガイドなどでは受付できません。それぞれ、年齢を確認できるもの・学生証・障害者手帳が必要になります。)
■車椅子をご利用のお客様はボックスオフィスまでお問い合わせください。

●就学前のお子様のご同伴・ご入場はご遠慮ください。お子様につきましても1人1枚チケットをお求めください。●壁際、手摺の近く、バルコニーの一部のお座席で、舞台が見えにくい場合がございます。ご了承ください。●公演日、席種によってはお求められないことがあります。
●公演中止の場合を除き、チケットの変更及び払い戻しはいたしません。

■グループでのお申し込み：10名以上のご観劇の場合は新国立劇場営業部(TEL:03-5351-3011 [代表])までお問い合わせください。

託児室(キッズルーム「ドレミ」)がご利用になれます。
各公演一般発売日より受付開始。
来場予定日の1週間前までに下記へ電話予約。定員制。
●利用料金/0~1歳 2,000円 2~12歳 1,000円
●ご予約・お問い合わせ
(株)小学館集英社プロダクション ハズ 総合保育事業部
☎0120-500-315(土日祝を除く午前10時~午後5時)

次回公演
小野寺修二 カンパニーデラシネラ
『カラマーズフの兄弟』
独特の世界観を持つ人気カンパニーが新国立劇場に登場!
2012年2月8日(水)~12日(日)
前売開始：2011年11月19日(土)

前売開始
Booking Opens 2011年9月18日(日) 10:00~
Sun. 18. Sep. 2011 10:00am

ボックスオフィス 03-5352-9999
Box Office
Web ボックスオフィス <http://pia.jp/nnttl/>
(PC、携帯共通)

携帯版ボックスオフィスはこちらから→

チケット取り扱い

チケットぴあ 0570-02-9999 (Pコード412-269)
TICKET PIA <http://pia.jp/t> (PC&携帯)

イープラス <http://eplus.jp/> (PC&携帯)
E PLUS

ローソンチケット 0570-000-777 (Lコード39178)
LAWSON TICKET <http://l-tike.com/> (PC&携帯)

CNプレイガイド 0570-08-9999
CN PLAYGUIDE <http://www.cnplayguide.com/> (PC&携帯)

JTB・近畿日本ツーリスト・日本旅行・トップツアーほか

新国立劇場
NEW NATIONAL THEATRE TOKYO
〒151-0071 東京都渋谷区本町1-1-1 TEL.03-5351-3011 (代表)
NEW NATIONAL THEATRE, TOKYO/1-1-1 HON-MACHI, SHIBUYA-KU TOKYO JAPAN

交通のご案内
京王新線(都営新宿線乗入)新宿駅より1駅、初台駅中央口直結。
KEIO NEW LINE, HATSUDAI STATION (京王線は止まりません。)
山手通り、甲州街道交差点。首都高速4号線新宿出口・初台出口劇場地下に駐車場があります。なお観劇の際は、駐車料金を割引いたします。

