

アーティストック・コンサルタント:
デヴィッド・ピントレー

演出・振付・美術原案: 平山素子
音楽: イーゴリ・ストラヴィンスキー
音楽監修: 笠松泰洋
照明: 小笠原 純
衣裳: 堂本教子
音響: 河田康雄
舞台監督: 柴崎 大
主催: 新国立劇場

観客を感動の渦に巻き込んだ「春の祭典」の再演に加え、
ストラヴィンスキーの歴史的傑作「兵士の物語」に挑む
スリリングな公演

「兵士の物語」〈新制作〉 「春の祭典」

ストラヴィンスキー
EVENING
ガ

2010年
12/4(土) 6:00
5(日) 3:00

チケット料金(税込):
A席5,250円/B席3,150円

新国立劇場ボックスオフィス
03-5352-9999
<http://www.nntt.jac.go.jp/dance>



新国立劇場

NEW NATIONAL THEATRE TOKYO 中劇場 — PLAYHOUSE

2010/2011シーズン・特別支援企業グループ

住友化学 TBS TOYOTA ぴあ

2008年、ピアノバージョンによるデュエット作品「春の祭典」を創作し、芸術選奨文部科学大臣新人賞を受賞した平山素子。
本年6月のイスタンブール国際演劇祭参加公演の舞台では、パートナー・ピアニストと共に観客の熱狂的な歓声に迎えられ、高い評価を得ました。
今回は新作「兵士の物語」を加え、さらに魅力的なラインアップとなりました。
現在第一線で活躍中のダンサー、音楽家が出演し、質の高いライブ演奏による〈舞踊と音楽が一体〉となった、舞踊ファンのみならず音楽ファンも必見の公演です。

第一部 「兵士の物語」 (新制作)

演出・振付
平山素子

出演
吉本真悟 (兵士)
大貫勇輔 (プリンセス)
若松美黄 (悪魔)
三輪亜希子/城 俊彦/水島晃太郎

ヴァイオリン演奏
崔 文洙

クラリネット演奏
松本健司

ピアノ演奏
土田英介

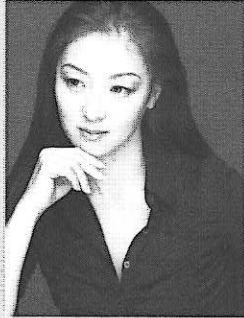


Photo: Mori Yutaka

演出・振付・美術原案・出演

平山素子

洗練されつつ開拓心を失わないダンサーとしてこれまで多くの称賛を浴び、静謐さと昂揚を自在に奏で異次元の世界へ誘う作風は観客から高く支持されている。主な活動は2005年兵庫県立芸術文化センター開館記念公演にてニジンスキー振付初演版「春の祭典」にいけにえの乙女役で主演。06年ポリショイ劇場バレエ団にて「Revelation」をS・ザハロフに振付。新国立劇場では07年「Life Casting—型取られる生命—」で朝日舞台芸術賞を受賞(キリンダンスサポートにより東京・兵庫・松本にて再演)、08年「春の祭典」で芸術選奨文部科学大臣新人賞、江口隆哉賞を受賞するなど、近年振付家としての評価も高い。自身の創造の源であるソロ活動では08年フランクフルトと上海で「DANAE—Sonzai Design」を上演、10年あいちトリエンナーレでの作品発表など、多くの国内外のアートフェスティバルに参加。また、シンクロナイズドスイミング日本代表への振付協力も行うなど、日本のダンスシーンをリードする存在である。筑波大学大学院人間総合科学研究科准教授。公式Webサイトhttp://www.motokohirayama.com

第二部 「春の祭典」

初演:2008年11月「古楽とストラヴィンスキー」

演出・美術原案
平山素子

美術作品協力
渡辺晃一 (作品《On An Earth》より)

振付・出演
平山素子/柳本雅寛

ピアノ演奏
土田英介/篠田昌伸

音楽監修
笠松泰洋

音楽監修



©Shibata Hiroji

笠松泰洋

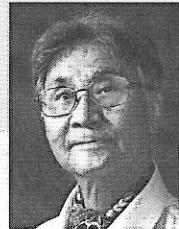
キャスト (兵士の物語)



吉本真悟 (兵士)



大貫勇輔 (プリンセス)



若松美黄 (悪魔)



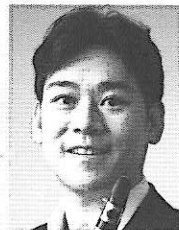
柳本雅寛

キャスト (春の祭典)

演奏



ヴァイオリン演奏
崔 文洙



クラリネット演奏
松本健司



ピアノ演奏
土田英介



ピアノ演奏
篠田昌伸

※やむを得ない事情により出演者等が変更になる場合がございます。あらかじめご了承ください。

前売開始
Booking Opens
2010年9月20日(月・祝) 10:00~
Mon. 20, Sep. 2010 10:00am

ボックスオフィス
Box Office
03-5352-9999
Web ボックスオフィス
http://pia.jp/nnttl/jpl
(PC、携帯共通)

携帯版ボックスオフィスはこちらから→

チケット取り扱い

チケットぴあ
0570-02-9999 (Pコード406-383)
http://pia.jp/t (PC&携帯)

イープラス
http://eplus.jp/ (PC&携帯)

CNプレイガイド
http://www.cnplayguide.com/ (PC&携帯)

ローンチケット
0570-000-777 (Lコード39153)
http://l-tike.com/ (PC&携帯)

JTB-近畿日本ツーリスト・日本旅行・トップツアーほか

公演日程

| | | |
|-------------------|------------------|----------------|
| 2010年 December | 4(土) Saturday | 5(日) Sunday |
| 開演時間 | 6:00 | 3:00 |

上演予定時間 1時間25分(休憩含む)
開場は開演の45分前です。
開演後のご入場は制限させていただきます。

座席と料金 (税込)

A席=5,250円 B席=3,150円
Z席=1,500円

※Z席は、公演当日ボックスオフィスにて一般発売。
いずれも1人1枚、電話予約不可。
*当日学生割引(50%割引/Z席除く):公演当日のみボックスオフィスとチケットぴあ一部店舗で販売。
1人1枚。電話予約不可。要学生証。

- 就学前のお子様のご同伴・ご入場はご遠慮ください。お子様につきましては1人1枚チケットをお求めください。●壁際、手摺の近く、バルコニー、上層階の一部のお座席で、舞台が見えにくい場合がございます。ご了承ください。●公演日、席種によってはお求めにないことがあります。
- 公演中止の場合を除き、チケットの変更及び払い戻しはいたしません。
- グループでのお申し込み・10名以上での観劇の場合は新国立劇場営業部(TEL:03-5351-3011 [代表])までお問い合わせください。

交通のご案内

京王新線(都営新宿線乗入)新宿駅より1駅、
初台駅中央口直結。
KEIO NEW LINE, HATSUDAI STATION
(京王線は止まりません。)

山手通り、甲州街道交差点。首都高速4号線新宿出口・初台出口
劇場地下に駐車場があります。なお観劇の際は、駐車料金を割引いたします。

話室(キッズルーム「ドレミ」)が
ご利用になります。

各公演一般発売日より受付開始。
来場予定日の1週間前までに下記へ電話予約。定員制。
●利用料金/0~1歳 2,000円 2~12歳 1,000円
●ご予約・お問合せ
(株)小学館英社プロダクション ハス HAS総合保育事業部
☎0120-500-315(土日祝を除く午前10時~午後5時)

割引のご案内

- ◆ジュニア割引、学生割引、高齢者割引(65歳以上)、障害者割引がございます。ボックスオフィスにてお申し込みの際に、割引をご利用の旨お知らせください。(学生、高齢者割引は、チケットぴあ一部店舗でもご利用いただけます。他のプレイガイドなどでは受付できません。それぞれ、年齢を確認できるもの・学生証・障害者手帳が必要になります。)
- ◆開演後A席に残席がある場合、割引価格にて1回目の休憩より観劇いただけます。
- 車椅子をご利用のお客様はボックスオフィスまでお問い合わせください。

全国公演
「ストラヴィンスキー・イブニング」
兵庫県立芸術文化センター 飯倉中ホール

2010年12月11日(土) 2:00開演
A席:5,000円 B席:4,000円(税込)
前売り開始:9月12日(日)

お問い合わせ
兵庫県立芸術文化センター
チケットオフィス
TEL.0798-68-0255
http://www.gcenter-hyogo.jp

次回公演
ダンスプラネットNo.34
『井手茂太 アイデア・アレルギー』
カンパニー待望の活動再開!
新国立劇場舞踊公演に初登場。
2011年3月9日(水)~13日(日)
前売開始:2010年12月11日(土)



〒151-0071 東京都渋谷区本町1-1-1 TEL.03-5351-3011 (代表)
NEW NATIONAL THEATRE, TOKYO/1-1-1 HON-MACHI, SHIBUYA-KU TOKYO JAPAN