

NNT Ballet School Graduation Performance 2024

エトワールへの道程 2024

新国立劇場バレエ研修所の成果

プログラム(予定)

『眠れる森の美女』第3幕より
『トリプティーク～青春三章～』
『Conrazoncorazon』より
(振付:カエターノ・ソト) ほか

出演

新国立劇場バレエ研修所
第19期生・20期生、予科生

ゲスト

浅井敬行(3/9) / 木下嘉人(3/10)
趙 載範 / 上中佑樹
根本真菜美 / 山本菜月 / 下川佳鈴

指揮

アレクセイ・バクラン
Alexei BAKLAN

管弦楽

東京フィルハーモニー交響楽団
Tokyo Philharmonic Orchestra

2024.

3/9(土)・10(日) 15:00開演(両日)

Sat.9 & Sun.10 March 2024 15:00 Start

新国立劇場 中劇場 PLAYHOUSE

主催・制作:新国立劇場

○詳細は決定次第新国立劇場ウェブサイトに掲載いたします。
○都合により、内容・出演者などを変更させていただく場合があります。ご了承ください。

HORINOUCHI
Saki

SAKU
Motonobu

ODA
Nana

TAJIRI
Sana

JINNO
Hina

TAKEHANA
Haruki



新国立劇場

中劇場 ———— PLAYHOUSE
〒151-0071 東京都渋谷区本町1-1-1

NNY
BALLET SCHOOL

エトワールへの道程 2024

新国立劇場バレエ研修所の成果

第19期生6名は、2024年3月で2年間の研修を修了し、プロのバレエダンサーへの道を進みます。

修了公演となる今回の「エトワールへの道程」では、『眠れる森の美女』といったクラシックバレエの名作の抜粋、牧阿佐美振付『トリプティーク～青春三章～』、スペインの鬼才カエターノ・ソト振付『Conrazoncorazon』などの作品で19期生が主要な役を務めます。研修期間中に様々な経験を重ねてきた研修生が、研修の集大成として披露する舞台にどうぞご期待ください。



「エトワールへの道程 2018」『眠れる森の美女』第3幕より(撮影:瀬戸秀美)

【プログラム(予定)】

『眠れる森の美女』第3幕より
『トリプティーク～青春三章～』
『Conrazoncorazon』より
(振付:カエターノ・ソト) ほか

※都合により、内容等変更になる場合がございます。ご了承ください。

出演

新国立劇場バレエ研修所
第19期生・20期生、予科生



〈指揮〉
アレクセイ・バクラン
Alexei BAKLAN

〈管弦楽〉東京フィルハーモニー交響楽団
Tokyo Philharmonic Orchestra

※『Conrazoncorazon』は、録音音源を使用します。

ANAスカラシップについて

2018年より全日本空輸株式会社と新国立劇場によって創設された、未来のバレエ界を担う若手バレエダンサーを支援するための制度です。この制度により、海外研修を中心とする総合的なサポートが図られています。

※『ANAスカラシップ』については、新国立劇場バレエ研修所ウェブサイトをご覧ください。

〈研修生〉

第19期生



小田那奈 ODA Nana 朔元信 SAKU Motonobu 神野日菜 JINNO Hina 竹花治樹 TAKEHANA Haruki 田尻紗菜 TAJIRI Sana 堀之内咲希 HORINOUCHE Saki

第20期生



新井陸矢 ARAI Rikuya 牛飼達也 USHIGAI Tatsuya 榎本志結 ENOMOTO Shiyu 中村美月 NAKAMURA Mizuki 府川萌南 FUKAWA Monami

〈予科生〉

第14期生



小寺夏鼓 KODERA Nazumi 三國日々音 MIKUNI Hibine 宮脇沙弥 MIYAWAKI Sara

第15期生

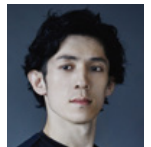


三瓶桜子 SANPEI Sakurako 人見紗来 HITOMI Sara

ゲスト出演



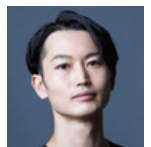
浅井敬行 (3/9)
ASAI Takayuki
志村バレエ



木下嘉人 (3/10)
KINOSHITA Yoshito
新国立劇場バレエ団
アーティスト



趙 載範
CHO Jaebum
新国立劇場バレエ団
アーティスト



上中佑樹
KAMINAKA Yuki
新国立劇場バレエ団
アーティスト

根本真菜美 NEMOTO Manami 山本菜月 YAMAMOTO Natsuki 下川佳鈴 SHIMOKAWA Karin
プロデュース/演出 研修所第17期修了 研修所第17期修了 研修所第18期修了

公演日程

2024年3/9(土)・10(日) 15:00開演(両日) ※開場は開演の30分前を予定

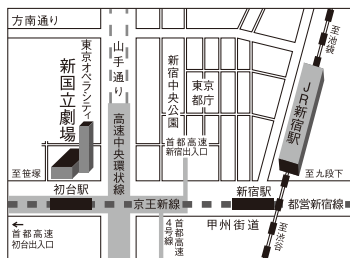
チケット料金(10%税込) 全席指定3,850円 Z席1,650円

※クラブ・ジ・アトレ会員割引、各種割引はありません。※Z席は公演当日朝10:00から新国立劇場Webボックスオフィスおよびセブン-イレブンの端末操作により全席先着販売いたします。1人1枚、電話予約不可。詳細は新国立劇場ウェブサイトをご覧ください。車椅子席はボックスオフィス(窓口・電話)にてお求めください。

クラブ・ジ・アトレ会員 2023年12/5(火) 10:00 ~ 12/12(火) 先行販売期間

一般発売日 2023年12/17(日) 10:00~

●4歳未満のお子様のご同伴・ご入場はご遠慮ください。お子様につきましては1人1枚チケットをお求めください。
●公演日によっては、お求めになれない場合がございます。
●公演中止の場合を除き、チケットの変更・払い戻しはいたしません。
●壁際、手摺近くのお座席で、舞台が見えにくい場合がございます。
●1階席前方のお座席ではダンサーの足元などが見えにくい場合がございます。ご了承ください。
●やむを得ない事情により出演者、内容等が変更になる場合がございます。あらかじめご了承ください。
※開演後のご入場は制限させていただきます。



チケット取り扱い

新国立劇場ボックスオフィス
03-5352-9999 (10:00~18:00)

ボックスオフィス窓口の最新の営業時間はウェブサイトでご確認ください。

Webボックスオフィス
https://nntt.pia.jp/



チケットぴあ
https://t.pia.jp/ (Pコード:523-066)

託児室「キッズルーム「ドレミ」」がご利用になれます。

公演一般発売日より受付開始。来場予定日の1週間前までにウェブサイト上のお申込みフォームより予約。定員制。詳細はウェブサイトをご覧ください。



●利用料金 3か月~1歳:2,500円 2~12歳:1,500円
●お問い合わせ (株)明日香(あすか) 子育てサポート事業部
☎ 0120-165-115(土日祝日を除く10:00~17:00)

バレエ研修所ウェブサイト

https://www.nntt.jac.go.jp/balletschool/



新国立劇場

〒151-0071 東京都渋谷区本町1-1-1
NEW NATIONAL THEATRE, TOKYO/1-1 HONMACHI, SHIBUYA-KU TOKYO, JAPAN
https://www.nntt.jac.go.jp/